

be2008

Universidade do Minho
Departamento de Engenharia Civil
Azurém
P-4800-058 GUIMARÃES



Comissão Organizadora

Paulo Lourenço (Presidente) Manuel Pipa
J. Sena Cruz R. Miguel Ferreira
Joaquim Barros Rui Faria

Comissão Científica

João Almeida (Presidente) J. Câncio Martins
A. Adão da Fonseca Joaquim Figueiras
A. Serra Neves José Manuel Camara
Ângela Nunes José M^a. de Villar (ES)
António Costa Júlio Appleton
Antonio Marí (ES) Luís Machado
António Reis M. Esteves Ferreira
Arlindo Gonçalves Manuel Vasques
Armando Rito Paulo Cruz
E. Cansado Carvalho Paulo Silveira
Eduardo Júlio Raimundo Delgado
Fernando Branco Saïd Jalali
Guilherme Melo (BR) Sérgio Lopes
Ibrahim Shehata (BR) Túlio Bittencourt (BR)
J. Almeida Fernandes Valter Lúcio

Inscrição

Os interessados em participar no Congresso devem preencher a Ficha de Inscrição anexa e enviá-la à Comissão Organizadora.

	Até 17 /Out/2008	Após 17/Out/2008
Em geral (*)	425 Euros	475 Euros
Sócios do GPBE(*)	375 Euros	425 Euros
Membros da OE (*)	400 Euros	450 Euros
Estudantes (**)	200 Euros	225 Euros
Acompanhantes (***)	200 Euros	225 Euros

(*) A inscrição confere o direito a um exemplar do Livro de Resumos, CD-ROM, participação nas Sessões Técnicas, almoços, cafés, Programa Social e Visitas Técnicas.

(**) A inscrição confere o direito a um exemplar do Livro de Resumos, CD-ROM, participação nas Sessões Técnicas e cafés.

(***) A inscrição confere o direito a almoços, cafés e Programa Social.

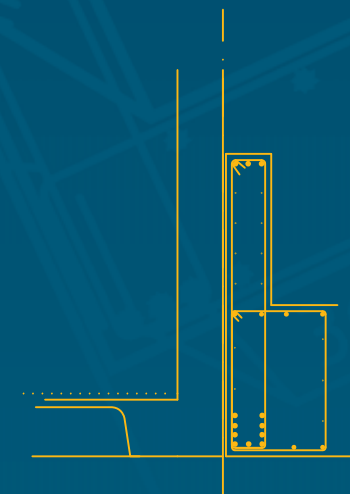
Local e data

O Encontro Nacional Betão Estrutural 2008 decorrerá no Centro Cultural Vila Flor em Guimarães, nos dias 5, 6 e 7 Novembro de 2008.

Informação

Para a obtenção de informações complementares contacte:
BE2008
Universidade do Minho
Departamento de Engenharia Civil
Azurém • P-4800-058 Guimarães

Tel.: +351 253 510 218 • Fax: +351 253 510 217
be2008@civil.uminho.pt • <http://www.civil.uminho.pt/be2008>

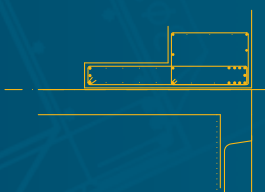


betão estrutural

encontro nacional

2008

5, 6, 7 Novembro
Guimarães



betão estrutural

encontro nacional

2008

5, 6, 7 Novembro
Guimarães



Escola de Engenharia
Universidade do Minho



Membro da fib

Motivação

O próximo Encontro Nacional de Betão Estrutural, o BE2008, que se realizará em Guimarães nos dias 5, 6 e 7 de Novembro de 2008, será uma organização conjunta do Grupo Português de Betão Estrutural e da Universidade do Minho. Estes encontros, realizados periodicamente há cerca de vinte anos, constituem iniciativas de referência no domínio do Betão Estrutural, tendo vindo a afirmar-se progressivamente como importantes fóruns de reunião da comunidade técnica e científica. Servindo o objectivo mais geral de promoção e divulgação dos desenvolvimentos verificados na área do Betão Estrutural, o BE2008 possibilitará a discussão de áreas emergentes, de que são exemplo:

- os novos materiais, nomeadamente os betões do século XXI;
- as novas estratégias, condicionantes e procedimentos de projecto;
- a relevância crescente das tecnologias e processos construtivos.

Salienta-se, igualmente, a atenção que no âmbito do BE2008 será dada à apresentação de obras recentemente realizadas ou previstas: os túneis, as pontes e viadutos, as novas barragens e hospitais, as obras de preservação ambiental e de reabilitação, e, mais em particular, a Alta Velocidade e o Novo Aeroporto de Lisboa. Todas elas suscitam grandes e complexos desafios à comunidade técnica em geral, às empresas e aos seus promotores, constituindo o BE2008 uma excelente oportunidade para os apresentar e debater.

O Programa Técnico do BE2008 incluirá intervenções de reputados conferencistas convidados, bem como a apresentação de comunicações previamente submetidas pelos participantes. Além disso, compreenderá igualmente a realização de uma Exposição Técnica e a organização de visitas a obras em execução, proporcionando uma perspectiva muito ampla e actualizada das potencialidades e desenvolvimentos recentes na área do Betão Estrutural.

Programa Técnico

O Encontro será organizado com Sessões Plenárias de comunicações convidadas e Sessões de comunicações livres seleccionadas, estruturadas de acordo com os temas do BE2008. As restantes comunicações serão apresentadas em Sessões de Posters, estando prevista a atribuição de um prémio ao Melhor Poster.

Estão previstas ainda Visitas Técnicas a obras de excepção, e realizar-se-á um Concurso destinado a jovens engenheiros e alunos finalistas.

Será ainda realizada uma Exposição Técnica que permitirá o contacto dos participantes com os expositores interessados na divulgação de tecnologias, equipamentos e materiais com relevância para a Indústria da Construção.

Participação

O BE2008 é dirigido a engenheiros, arquitectos e outros técnicos interessados na área da Construção em Betão, na qualidade de donos de obra, projectistas e consultores, empreiteiros e fornecedores de materiais, responsáveis pela gestão e fiscalização de obras, ou como intervenientes em actividades de ensino e de investigação nesta área.

Os autores interessados em apresentar uma comunicação deverão preencher o formulário de inscrição e submeter um Resumo com extensão máxima de 300 palavras, até 19 de Março de 2008. Até ao dia 5 de Maio de 2008 os autores serão informados sobre a aceitação do Resumo. As comunicações, a preparar de acordo com instruções que serão oportunamente disponibilizadas, deverão ser submetidas através da página web do congresso (<http://www.civil.uminho.pt/be2008>) até 16 de Julho de 2008. A Comissão Científica procederá então à avaliação das comunicações, decidindo sobre a respectiva aceitabilidade. As comunicações serão escritas e apresentadas em português, admitindo-se apenas a título excepcional comunicações em castelhano ou inglês. As conferências proferidas por especialistas estrangeiros convidados serão escritas e apresentadas em inglês ou castelhano.

Temas

As principais áreas temáticas do encontro incluem:

- Novos Materiais
- Análise e Dimensionamento Estrutural
- Reabilitação e Reforço
- Inspeção, Diagnóstico e Monitorização de Estruturas
- Tecnologia e Processos Construtivos
- Realizações

Adicionalmente, referem-se, como temas mais específicos:

- Projecto para o ciclo de vida - durabilidade e consideração dos custos de manutenção
- Redução do tempo de construção - concepção estrutural, tecnologias de materiais e processos de produção
- Betão arquitectónico - forma e textura, betões coloridos, exigências de procedimentos e qualidade de execução

Programa Social

O Programa Social incluirá uma Recepção e o Banquete do Encontro.

Alojamento

Oportunamente dar-se-á a conhecer aos participantes as condições especiais de alojamento.

Ficha de Inscrição

Nome: _____

Apelido: _____

Instituição / Empresa: _____

Nº Contribuinte: _____

Endereço: _____

Código Postal: _____

Telefone: _____

Fax: _____

E-mail: _____

Preço de Inscrição ----- Euros

Pagamento

Transferência bancária (NIB: 0033 0000 00064286460 05)

Cheque (Nº -----)